

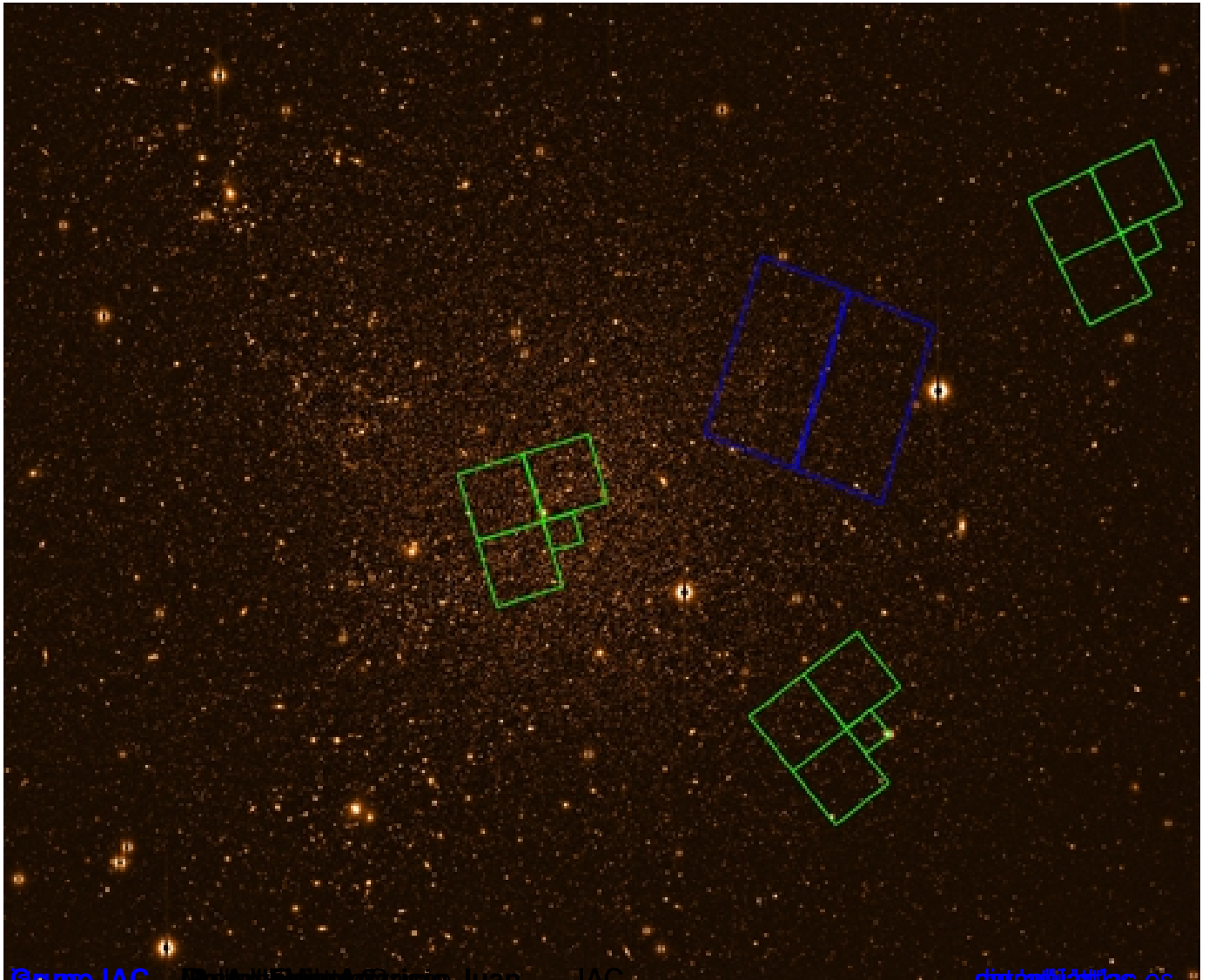
Figura 1

La investigación en esta línea se concentra en el estudio de la historia de la formación estelar, distribución de las poblaciones estelares, estructura y ley de enriquecimiento químico de las galaxias próximas.

En estas galaxias es posible el análisis en detalle y profundidad de las poblaciones estelares, tanto por lo que se refiere a las distribuciones espaciales, como a las distribuciones de edades.

Una herramienta clave en este tipo de estudio es el diagrama color-magnitud. En la figura 1 se muestran dichos diagramas para seis de las galaxias estudiadas, obtenidos a partir de observaciones con el Telescopio Espacial Hubble.

En la figura 2 se muestra una imagen de una de ellas, IC 1613, obtenida con el telescopio Subaru, de 8 m, en Hawaii y sobre la que se han marcado otros campos observados con el telescopio Spitzer (rojo) y con el Telescopio Espacial Hubble (azul, con la ACS y verde con la WFPC2).



[@univ IAC](#)

[Dra. Lidia de la Fuente](#) [Dr. Juan IAC](#)

[ciencia@iac.es](#)

